



TÄRKEÄ TIEDOTE:

Hydro-Gear, jonka valmistamia vaihteistoja käytetään joissakin puutarha-traktoreissa, tekee takaisinvedon mahdollisen vahinkoriskin vuoksi. Kyseisten traktorien käyttö on lopetettava välittömästi.

Hydro-Gearin tietoon on tullut rajallinen määrä vuoden 2010 lopulla valmistettuja vaihteistoja, joissa tasauspyörästön rikkoutuminen voi johtaa siihen, että traktorin jarrumekanismi ei toimi riittävän tehokkaasti. Tällöin koneen käyttäjä altistuu tapaturmariskille.

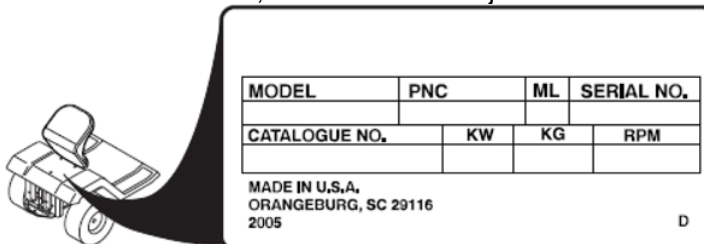
Kaikille allamainittujen tuotteiden omistajille

TÄMÄ TIEDOTE KOSKEE AINOASTAAN ALLA MAINITTUJA VUODEN 2011 AIKANA TAI AJANKOHTAAN 15.3.2012 MENNESSÄ OSTETTUJA MALLEJA:

Partner

Malli	Mallinumero
P12597H	960110290-02
P145107HRB	960610175-05
P145107HRB	960610175-06

Malli- ja sarjanumero on helposti nähtävissä traktorin istuimen alla sijaitsevasta tyyppikilvestä. MODEL = malli, PNC = mallinumero, SERIAL NO = sarjanumero



Toimikaa näin:

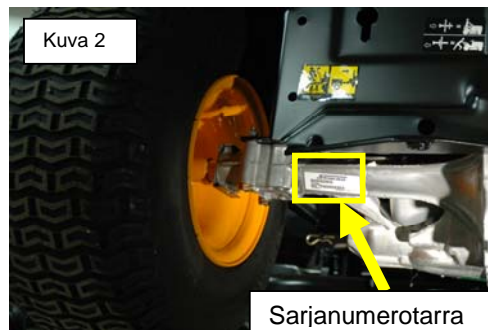
VAIHE 1. Tarkistakaa täsmääkö puutarhatraktorinne mallinumero yllä olevan taulukon mallinumeron kanssa.

VAIHE 2. Jos mallinumero on sama kuin taulukossa, tarkistakaa sarjanumero.

Puutarhatraktorit, joissa mahdollisesti on viallinen vaihteisto, on valmistettu 1.12.2010 – 1.4.2011 välisenä aikana. Traktorin sarjanumerosta käy selville, onko kyseinen traktori valmistettu tällä aikavälillä. Sarjanumerot, joissa on mahdollisesti viallinen vaihteisto, on valmistettu 120110DXXXXXX - 040111DXXXXXX välillä (sarjanumero on muodossa KKPPVV, kaksi ensimmäistä numeroa on kuukausi, kaksi seuraavaa päivä ja kaksi seuraavaa vuosi). Kuudella viimeisellä numerolla ei tässä tapauksessa ole merkitystä.

VAIHE 3. Jos puutarhatraktorinne mallinumero on sama kuin joku yllämainituista ja jos sarjanumero asettuu edellämainitulle valmistusvälille, on mahdollista että puutarhatraktorissanne on viallinen vaihteisto. Tällöin vaihteiston sarjanumero on tarkistettava alla olevan ohjeen mukaisesti (jos tässä vaiheessa osoittautuu että sarjanumerotarraa ei löydy tai sen tekstiä on mahdotonta lukea, ottakaa yhteys myyjäliikkeen huoltoon).

Sarjanumerotarra on vasemman takapyörän lähellä vaihteistokotelossa (kuva 2) Jos sarjanumeron (kuva 1) vasemmassa alakulmassa olevan numerosarjan neljä ensimmäistä numeroa on välillä **0333**HXXXX – **0351**HXXXX, on vaihteisto viallinen eikä traktoria saa käyttää, ennen kuin se on korjattu. (Kuvan vaihteistossa neljä ensimmäistä numeroa on 1341, joten vaihteisto ei ole viallista sarjaa)



Jos jokin vaiheiden 1-3 tarkistuksista (mallinumero, traktorin sarjanumero, vaihteiston sarjanumero) ei ole edellä mainittua mallia/sarjaa, on traktorinne tältä osin kunnossa eikä aiheuta toimenpiteitä.

Jos traktorinne on tässä tiedotteessa mainittua merkkiä ja mallia, ostettu vuoden 2011 aikana tai 15.3.2012 mennessä, jos traktorin sarjanumero asettuu edellä mainitulle aikavälille ja jos vaihteiston sarjanumero osoittaa, että se on viallista sarjaa, lopettakaa välittömästi traktorin käyttö, ottakaa yhteys myyjäliikkeen huoltoon ja sopikaa maksuttoman korjauksen ajankohdasta.

Lähin myyjä/huoltoliike on internetsivustolla www.partner.biz/fi

Lisätietoja numerosta (09) 2472 2233 (arkisin 08.00 – 16.00).

Yhteistyöstä kiittäen.